

1033 Cheseaux-sur-Lausanne
aux portes de Lausanne

CHF 1'150'000.—



Magnifique villa jumelle

5.5 pièces de 140 m2 habitables

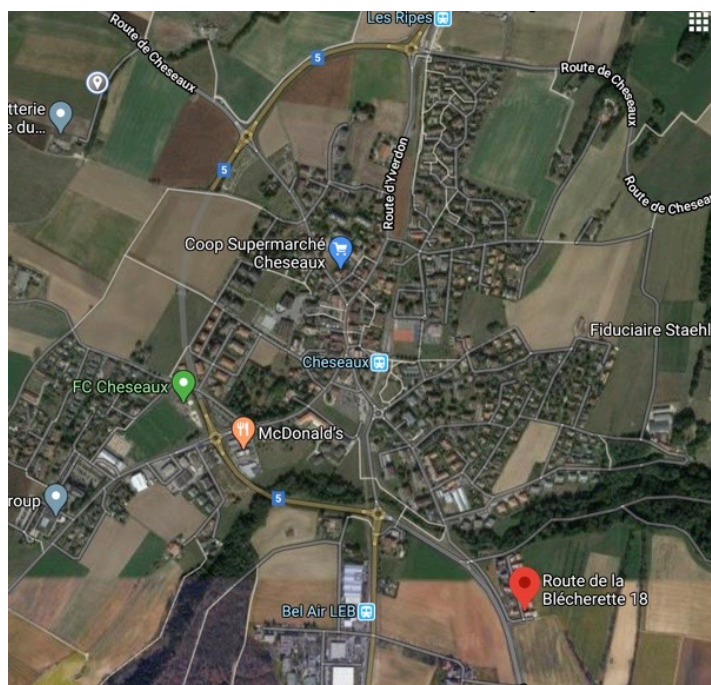
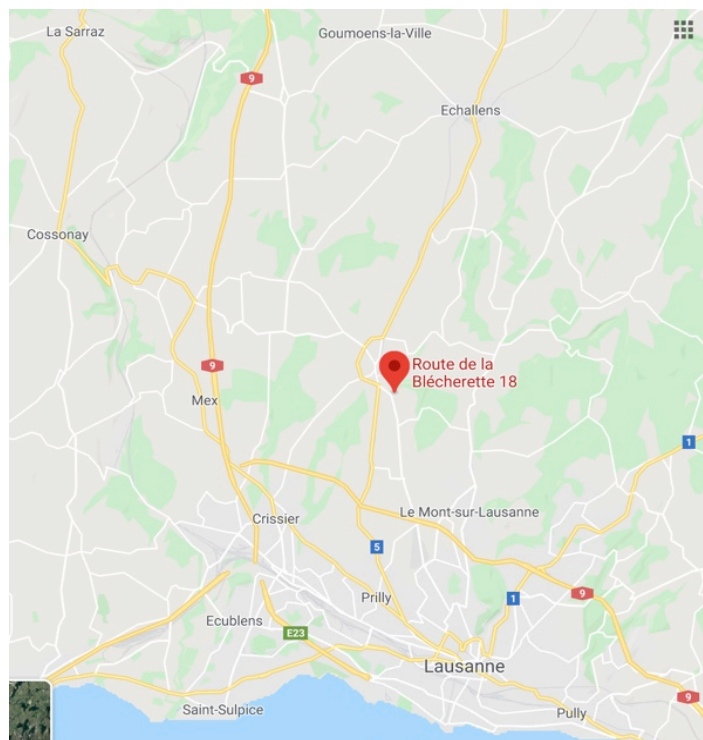
Disponible dès le 01.08.2020 ou à convenir

Pour visiter :

Madame Giusy Sicuro

Tél. 076 340 18 77

E-mail : gsicuro@finance-prevoyance.ch



Descriptif

Cette magnifique villa de 5,5 pièces, entretenue avec soin, est située sur la commune de Lausanne, à l'entrée du village de Cheseaux-sur-Lausanne, au cœur d'une région très porteuse du canton de Vaud.

Proche de toutes les commodités, des commerces, des écoles, des axes routiers, cette villa saura vous charmer par l'emplacement et la luminosité des pièces.

Vous bénéficiez d'une surface habitable d'environ 140 m² et d'une jolie terrasse-jardin de 65 m² orientés sud avec une très belle vue sur les Alpes et la campagne vaudoise.

La distribution de la maison est la suivante :

- Rez-inférieur
 - Garage avec porte motorisée avec accès personnel à l'habitation
 - Buanderie
 - Cave
 - Espace technique avec local vélo
- Rez-supérieur
 - Une entrée
 - Un WC visiteurs avec lavabo
 - Une cuisine ouverte et entièrement agencée donnant sur la salle à manger et le séjour avec cheminée.
 - Terrasse-jardin de 65 m² accessible depuis la salle à manger
- 1^{er} étage
 - 3 chambres à coucher
 - 1 salle d'eau, double lavabo, baignoire d'angle, box-douche et WC
- Combles
 - Grande chambre mansardée avec salle d'eau, douche-box, lavabo et WC

Caractéristiques

Commune :	Lausanne
Année de construction :	2000
Dernière rénovation :	2014
Ecole primaire et secondaire :	Cheseaux-sur-Lausanne
Type de chauffage :	Gaz
Eau chaude sanitaire :	Gaz
Installation chauffage :	Sol

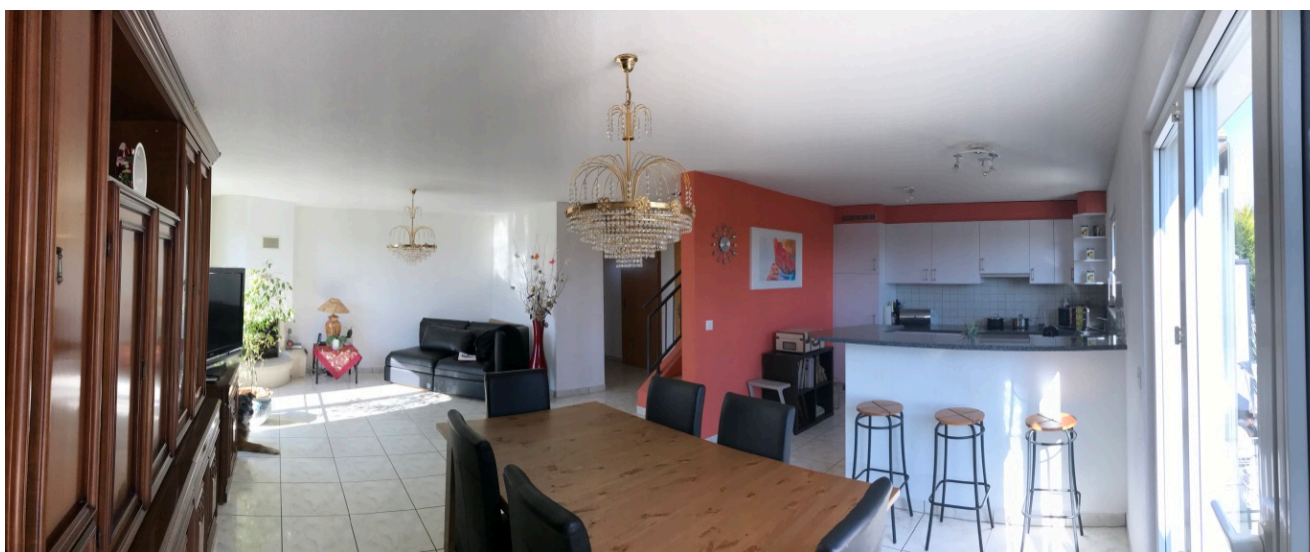
Sicuro

Finance & Prévoyance Sàrl





Cuisine ouverte sur salle à manger et séjour



Très belle pièce à vivre, cuisine, séjour et salle à manger



Séjour avec cheminée



Grande chambre mansardée avec salle de douche privative

